

## Schon gewusst?

Die moderne Messeinrichtung erfasst den Energieverbrauch und den dazugehörigen Verbrauchszeitraum. Diese kann mittels eines zertifizierten Kommunikationsadapters sicher in ein Kommunikationsnetz eingebunden werden (in der Standardauslieferung nicht enthalten). Somit erfüllt diese alle Anforderungen des Messstellenbetriebsgesetzes (MsbG).

### Tipp!

Nach Eingabe Ihres individuellen PINs können Sie Ihre persönlichen Verbräuche für die Zeiträume von einem Tag, einer Woche, einem Monat und eines ganzen Jahres in einem separaten Register erfassen und einsehen. Historische Werte können für einen Zeitraum von 2 Jahren rückwirkend eingesehen werden. Sie können diese Infodaten auch zurücksetzen und den Erfassungszeitraum neu festlegen. Somit können Sie genau Ihren Verbrauch in dem gewünschten Zeitraum nachvollziehen.

Nähere Informationen zum PIN-Prozess erhalten Sie unter [www.kommenergie.de](http://www.kommenergie.de)

### Haben Sie weitere Fragen?

Wenn Sie noch mehr wissen wollen oder Fragen haben, die Ihnen diese Kurzbeschreibung nicht beantwortet, dann rufen Sie uns gerne an!

Wir beraten Sie gern unter **0 81 41 - 22 87 0**.



### Rechtliche Hinweise

Das Gesetz zur Digitalisierung der Energiewende und das darin enthaltene Messstellenbetriebsgesetz schreiben den Einbau der modernen Messeinrichtung vor. Der Einbau ist für Sie als Kunde und für uns als Messstellenbetreiber bindend. Die Wahl des Messstellenbetreibers steht Ihnen frei.

KommEnergie GmbH  
Hautplatz 4  
82223 Eichenau

T 0 81 41 - 22 87 0  
F 0 81 41 - 22 87 110

E-Mail: [info@kommenergie.de](mailto:info@kommenergie.de)  
[www.kommenergie.de](http://www.kommenergie.de)

KE 11/2020



## Ihre moderne Messeinrichtung

Was sie kann und wie sie funktioniert

**KommEnergie**

## OBIS-Kennzahl

Diese Zahl wird für die Zuordnung **des Zählerstandes** benötigt und gibt lediglich an, um was für ein **Zählwerk** es sich bei Ihnen handelt. Ein ganz normales **Eintarif-Zählwerk** für den Strombezug aus dem Netz hat beispielsweise die Kennzahl **1.8.0**. Wenn Sie auch ins Netz einspeisen, sehen Sie die eingespeiste Menge unter der OBIS-Kennzahl **2.8.0**. Die Anzeige wechselt im Betrieb regelmäßig zwischen den jeweiligen Kennzahlen und Zählerständen.

## Info-Zeile

Die zweite Displayzeile zeigt Ihnen weiterführende Informationen wie z. B. historische Verbräuche an. Diese Informationen sind nicht abrechnungsrelevant und dienen nur als Info. Sie kann durch die Eingabe einer PIN aktiviert werden (siehe Rückseite).

## Kennzeichen

Sie sehen hier, was für ein Wert in der zweiten Displayzeile (Infozeile) angezeigt wird. Bei „P“ z. B. wird die aktuelle Leistung (in Watt) dargestellt.

## Optische Schnittstelle

Für die Übertragung aktueller und historischer Daten via optischem Auslesegerät.

Alles auf einen Blick

## Zählerstand

Die moderne Messeinrichtung zählt Ihren Stromverbrauch in kWh wie jeder herkömmliche Zähler fortlaufend. Sie lesen den aktuellen Zählerstand wie gewohnt hier ab.

## Phasenkontrolle

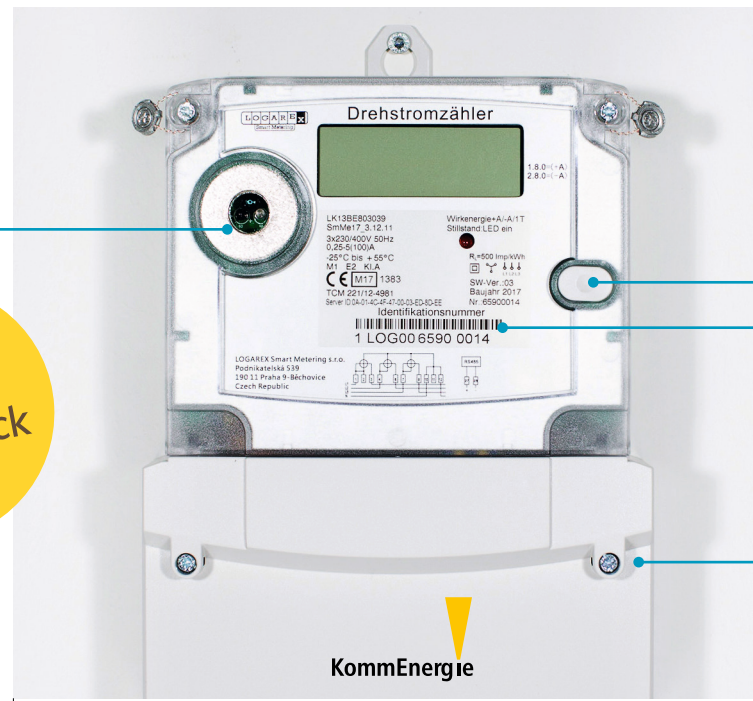
Ist an allen drei Phasen an Ihrem Anschluss **Spannung** angelegt, so werden diese drei Phasen **L1, L2 und L3** angezeigt.

## Energieflussrichtung

+ A mit Pfeil nach rechts bedeutet, dass Sie Strom aus dem Netz beziehen. Sollten Sie eine Erzeugungsanlage haben, die gerade ins Netz einspeist, wird hier - A mit Pfeil nach links angezeigt.

## Indikator

Dieses Prinzip kennen viele noch vom alten Ferraris-Zähler mit Drehscheibe: Je schneller sich die Anzeige bewegt, desto mehr **Strom wird aktuell verbraucht**. Die Anzeige dreht sich immer von links nach rechts, unabhängig von dem Energiefluss.



## Mechanischer Taster

Dieser Taster wird für die PIN-Eingabe und die Navigation durch das Menü verwendet.

## Zähleridentifikationsnummer

Jeder Zähler hat eine **eindeutige Identifikationsnummer**. Auf der Stromrechnung Ihres Lieferanten finden Sie diese Nummer wieder.

## Klemmendeckel

Der Klemmendeckel dient als Berührungsschutz, er darf nicht geöffnet bzw. entfernt werden (Lebensgefahr!).