

KommAktuell

Informationen für Eichenau, Gröbenzell und Puchheim

www.kommenergie.de



Liebe Leserinnen, liebe Leser,

für viele Hausbesitzer stellt sich die Frage nach zukunftssicheren und wirtschaftlichen Heizsystemen. Ob bei der Modernisierung oder beim Neubau, die Wärmepumpe und die BHKWs gehören zu den Favoriten. Auf den folgenden Seiten stellen wir Ihnen die Wärmepumpe vor und geben auf die häufigsten Fragen Antworten. Mit der

Entscheidung für eine Wärmepumpe stellt sich zwangsläufig auch die Frage nach dem richtigen Tarif und der Zusammensetzung des Strompreises. Auch zu diesen Fragen haben wir Antworten, und die Spezialisten der KommEnergie stehen Ihnen gerne persönlich für ein Beratungsgespräch zur Verfügung. Mit unserem Kombi-

produkt KommStromWärme und der Preisgarantie 2017 gehen Sie auf Nummer sicher. Viel Spaß beim Lesen des Magazins wünscht Ihnen

Alois Krammer

Natur wärmt.

Wärmepumpen gewinnen kostenlose Umweltwärme aus Luft, Grundwasser oder Erdreich. Mit Photovoltaik ist sogar der Strom dafür umsonst.

Ein Drittel aller Neubauten in Deutschland wird mit einer Wärmepumpe als Heizsystem ausgestattet. Doch auch bei der Heizungsmodernisierung lohnen sich die Geräte als Alternative. Schließlich gehen 90 Prozent der Energiekosten aufs Konto von Heizung und Warmwasser. Lesen Sie hier die wichtigsten Fragen und Antworten zu Wärmepumpen.

Wie funktionieren Wärmepumpen?

Im Prinzip wie ein Kühlschrank, nur umgekehrt: Das Kühlgerät entzieht dem Innenraum Wärme und gibt sie nach außen ab. Eine Wärmepumpe sammelt umgekehrt die Wärme aus der Umgebung wie Luft, Wasser oder Erdreich und speist sie in den Heizkreislauf ein. Als Antriebsenergie der Wärmepumpen-Heizung dient Strom. Mit dem Einsatz von einer Kilowattstunde (kWh) Strom produziert sie bis zu fünf kWh Nutzwärme für Raumheizung und Warmwasser. Wärmepumpen können aber auch lüften und im Sommer die Wohnräume kühlen.

Wie viel Heizenergie spart eine Wärmepumpe?

Mit einer elektrischen Wärmepumpe lassen sich die Heizkosten um bis zu 50 Prozent gegenüber eines 20 Jahre alten Kesseloldies reduzieren. Auf Jahr hochgerechnet, sammelt die Anlage bis zu 75 Prozent der benötigten Wärmeenergie aus der Natur.

Umweltfreundlich und ohne Schadstoffausstoß: Wärmepumpen sammeln Umweltwärme aus der Natur.



Die Energiekosten im Griff: Moderne Wärmepumpenheizungen sparen bis zu 50 Prozent Heizkosten.

Machen Wärmepumpen bei eisigen Temperaturen nicht schlapp?

Das war früher bei Luftwärmepumpen manchmal der Fall, moderne Geräte arbeiten selbst bei minus 20 Grad und darunter zuverlässig, Wasser- und Erdwärmepumpen laufen unabhängig von der Außentemperatur.

Ist eine Wärmepumpe laut?

Moderne Wärmepumpen kommen ohne mechanisch bewegte Teile aus und sind viel leiser als beispielsweise ein normales Gespräch in einem Meter Abstand.

Lassen sich elektrische Wärmepumpen nur bei einer Fußbodenheizung einsetzen?

Nein, Wärmepumpen funktionieren auch problemlos mit Heizkörpern bis zu 55 Grad Vorlauftemperatur des Heizwassers. Höhere Vorlauftemperaturen lassen sich durch Ver-



Fördergeld kassieren

Bei der staatlichen Förderung von elektrischen Wärmepumpen kommt es auf die Technik an: Die Installation einer neuen Luftwärmepumpe wird mit mindestens 1300 Euro belohnt, eine Erdwärmepumpe erhält ab 4000 Euro Zuschuss. Beträgt die Jahresarbeitszahl (JAZ) mindestens 4,5, kommt ein Innovationsbonus obendrauf. Bei Geräten mit Pufferspeicher erhöht sich das Fördergeld um 500 Euro, eine zusätzliche Solarthermieanlage auf dem Dach bringt weitere 500 Euro. Mehr Infos: www.bafa.de

größerung einzelner Heizflächen oder bessere Wärmedämmung senken.

Wie umweltfreundlich arbeiten Wärmepumpen?

Wärmepumpen benötigen keine fossilen Brennstoffe und verringern den CO₂-Ausstoß, da sie vor Ort die Wärme emissionsneutral und völlig ohne Schadstoffausstoß liefern. Bei der CO₂-Bilanz des eingesetzten Stroms kommt es auf dessen Entstehung an: Wer zum Betrieb der Wärmepumpe „KommStrom Wärme“ aus 100 Prozent Wasserkraft wählt, produziert Wärme, ohne das Klima zu belasten. Oder eine Photovoltaikanlage aufs Dach setzen und den Strom selbst produzieren.

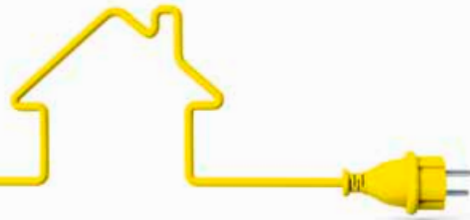
Wie viel kosten Anschaffung und Einbau einer Wärmepumpenheizung ungefähr?

Beim Einbau einer elektrischen Luftwärmepumpe als Ersatz eines bestehenden Heizsys-

tems ist inklusive Gerät, Puffer- und Brauchwasserspeicher, Anpassung der Heizflächen, Hocheffizienzpumpen, neue Thermostatventile, Dämmung der Rohre und hydraulischem Abgleich mit Kosten ab 15.000 Euro zu rechnen. Wasser- und Erdwärmepumpen gibt es preiswerter, jedoch ohne die Aufwendungen für die Grundwasser- oder Erdwärmekollektoren. Im Neubau sind die Kosten niedriger. Fördergeld vom Bundesamt für Außenwirtschaft und Ausfuhrkontrolle BAFA reduziert die Ausgaben (siehe rechts).

Lohnt sich eine Wärmepumpe?

Bei derzeit niedrigen Zinsen bringt eine Investition in eine Wärmepumpe mehr Rendite als ein Sparkonto und die meisten anderen Geldanlagen. Je nach Wärmebedarf amortisieren sich die Kosten in weniger als zehn Jahren. Für Hausbesitzer interessant: Mit einer Wärmepumpe steigt auch der Wert der Immobilie.



Was kostet unser Strom?

Immer mehr Komponenten befinden sich im Strompreis und die Transparenz leidet darunter. Was der Endpreis alles enthält, erfahren Sie auf den folgenden Seiten.

Die Strompreiszusammensetzung wurde in den letzten Jahren immer komplexer. Staatliche Umlagen, Abgaben und Steuern sowie Netzentgelte werden über die jährliche Stromrechnung den Stromkunden weitergegeben. Als örtlicher Energieversorger

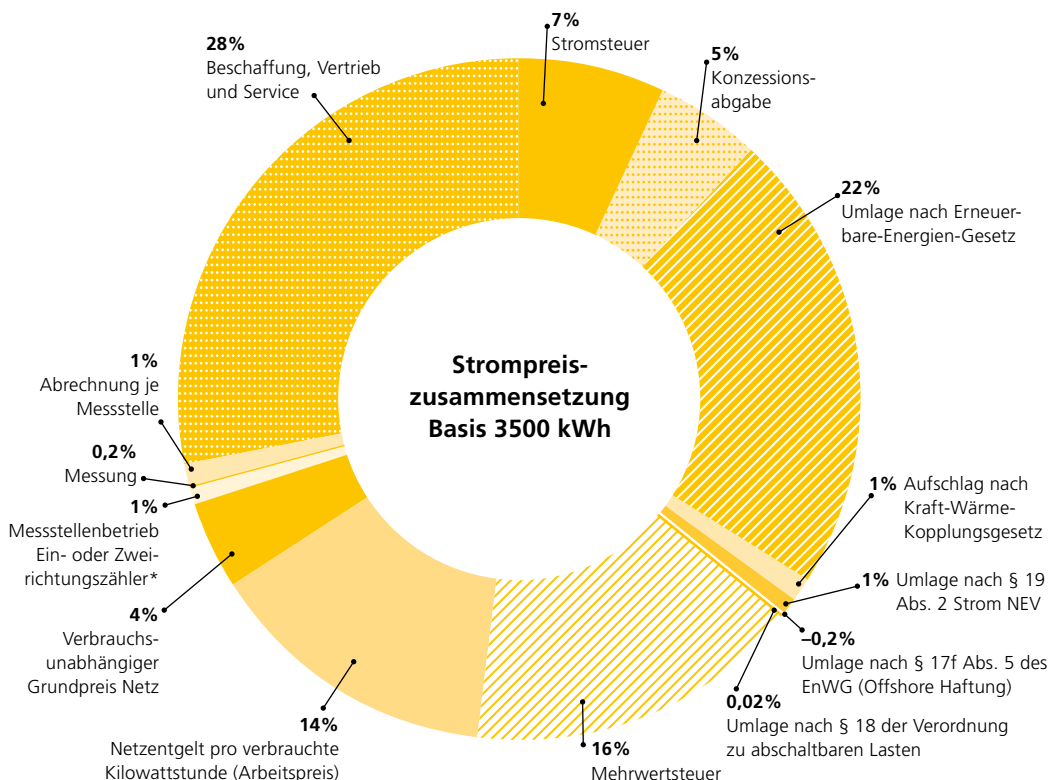
haben wir dabei nur einen kleinen Einfluss auf den Strompreis. Der vertriebliche Anteil der KommEnergie beläuft sich auf rund ein Viertel des Brutto-Strompreises für Endverbraucher. Dieses Viertel beinhaltet sowohl unsere Beschaffungskos-

ten für den Strom am Großmarkt, die Betriebskosten für das EDV- und Abrechnungssystem und die Kosten für die Abrechnung sowie Service und Kundenbetreuung. Ein weiterer Vorteil: Die Wertschöpfung verbleibt in der Region.

Preisbestandteile des Produkts KommStrom

Wie aus dem Diagramm ersichtlich wird, belaufen sich 72% des Strompreises auf Steuern, Umlagen und Abgaben sowie staatlich regulierte Netzentgelte. Bei

KommEnergie verbleibt somit lediglich ein sehr geringer Anteil um Strombeschaffung, Vertrieb, Service, EDV-Systeme etc. abzudecken.



Preisgarantie 2017, auf Nummer sicher.

Viele unserer Kunden haben sich für den sicheren Tarif Preisgarantie bis 31. März 2017 entschieden. Die Preisgarantie beinhaltet alle bekannten Strompreiskomponenten inklusive Umlagen und Steuern und sichert somit vor Preissteigerungen ab. Warum wir diesen Tarif unseren Kunden empfehlen, obwohl die Strompreise 2015 sogar leicht gesunken sind?

Verschiedene Anzeichen sprechen für einen Anstieg der Energie- und Strompreise in den kommenden Jahren. Die Beschaffungspreise für Energieträger wie Öl, Kohle und Gas liegen derzeit noch auf niedrigem Niveau. Experten gehen allerdings von einer Verteuerung dieser Rohstoffe aus. Die Gründe hierfür sind vielfältig, unter anderem begründen sie sich beispielsweise in aktuellen Krisenherden oder der Abwertung des Euro. Wichtig für den deutschen

Energiemarkt ist auch die Diskussion über die CO₂-Zertifikate, die aus Sicht vieler Experten deutlich zu niedrig bewertet sind. Eine Verteuerung der Zertifikate würde sich umgehend auf die Beschaffungspreise von Strom auswirken. Weitere Ursachen für mittelfristig steigende Strompreise sind im weiteren Ausbau von regenerativen Energieerzeugungsanlagen und Übertragungstrassen sowie auch durch zunehmenden Eigenverbrauch und Stromeinsparungen begründet. Diese Investitionen werden im Rahmen der staatlich regulierten Netzentgelte auf die Verbraucher umgelegt und auf die Kilowattstunde aufgeschlagen.

Als Preisgarantie-Kunde der KommEnergie gehen Sie auf Nummer sicher. Langjährige Kunden mit Preisgarantie 2015 Tarif erhalten sogar einen Treuebonus in Höhe von 20 Euro.



Kundenvorteil KommEnergie

Woran erkennt man einen seriösen Energielieferanten? Viele Lieferanten verlangen in ihrem eigenen Netz höhere Preise als im Netzgebiet der KommEnergie. Dies kann folgende Gründe haben: Um beispielsweise zu viel eingekauften Strom nicht verlustbringend am Spotmarkt verkaufen zu müssen, wird zum Einkaufspreis in fremden Netzgebieten angeboten. Fixkosten wie System- und Personalkosten müssen nicht mit dem angebotenen Produkt erwirtschaftet werden oder es gibt keine Gewinnerbringungspflicht mit dem Produkt im fremden Gebiet. Das heißt, es zählt nur die Neukundengewinnung zur System- und Personalauslastung. In einem weiteren Schritt können die Preise angepasst und Gewinne erwirtschaftet werden. Werden zudem Wechselboni angeboten, müssen diese meist in den Folgejahren von den Kunden wieder „reingeholt“ werden. Um nicht bei einem unseriösen Anbieter zu landen, sollten folgende Punkte berücksichtigt werden:

- Keine Haustürgeschäfte
- Transparente Verträge
- Keine Vorkasse
- Erreichbare Ansprechpartner mit E-Mail-Adresse und Telefonnummer
- Keine Dumpingpreise sondern seriös kalkulierte Produktpreise
- Keine überhöhte Bonuszahlung

Die KommEnergie bietet keinen Neukundenbonus an. Wir wollen unsere Bestandskunden nicht schlechter stellen als Neukunden. Langjährige Kunden der KommEnergie profitieren dagegen neben stabilen Preisen beispielsweise auch von Treueboni, wie bei der Preisgarantie 2017.

Auch dieses Jahr freut sich die Nachbarschaftshilfe in Eichenau über den zur Verfügung gestellten Firmenwagen der KommEnergie. So können Transporte von Bedürftigen unbürokratisch durchgeführt werden.



Tanken Sie schon Strom?

KommEnergie hat bereits über 25 Tankkarten an Besitzer von Elektroautos ausgegeben.

Vielleicht ist Ihnen schon aufgefallen, dass auf unseren Straßen immer mehr Elektroautos unterwegs sind. Benzin und Diesel bekommen Autofahrer an jeder Tankstelle, aber wo tanken eigentlich Elektroautos? Viele tanken Strom zu Hause, über haushaltsübliche Steckdosen oder über Ladestationen in der Garage. Aber was,

wenn unterwegs die Batterie leer wird? Besuchen Sie doch einmal unsere Stromtankstellen in Eichenau, Puchheim und Gröbenzell:

Am Grünen Markt 7, 82178 Puchheim

Benzstr. 7, 82178 Puchheim

Industriestr. 31, 82194 Gröbenzell

Hauptplatz 2, 82223 Eichenau

Ladesäulen

Unter anderem können Sie an folgenden Ladesäulen kostenlos mit der KommEnergie Tankkarte aufladen:

- Bergkirchen
P+R-Parkplatz Kreuzackerstraße
- Germering
Parkplatz vor der Stadtbibliothek, Landsberger Straße 41
- Maisach
Schulstraße 1
- Starnberg
P+R Parkplatz Hans-Zeller-Weg
- Wolfratshausen
Parkplatz der Loisachhalle, Barbeizueuxstraße



Erst kürzlich wurde in Zusammenarbeit mit der Firma Proton Motor und der Stadt Puchheim der Ladepunkt in der Benzstraße im Industriegebiet von Puchheim realisiert. Für die Nutzung benötigen Sie lediglich eine Ladekarte, die in der Geschäftsstelle in Eichenau gegen eine kleine Kaution erhältlich ist. Mit dieser Karte haben Sie zudem die Möglichkeit, an rund 30 Ladepunkten von lemnet.org kostenlos zu laden. Online kann im Voraus geprüft werden, wo die nächste Stromtankstelle steht. Die mittlere Ladedauer beträgt etwa 6–8 Stunden (an einer 230-V-Steckdose), mit Schnellladung (400 V) sind manche Modelle schon in 30 Minuten wieder startklar. So vorbereitet, kann der nächste Wochenendausflug oder die große Einkaufstour sorglos geplant werden, denn Stromtankstellen werden ebenso wie Elektroautos immer zahlreicher.



INFO

Mehr Informationen unter
www.kommenergie.de
oder www.lemnet.org

Lust auf Tennis?

Was gibt es schöneres, als an einem sonnigen Tag auf unserer Anlage Tennis zu spielen und anschließend auf der Terrasse einen Cappuccino oder ein Weißbier zu trinken? Der Tennisclub Eichenau ist einer der mitgliedstärksten Tennisvereine in Oberbayern. Knapp 50 % der Mitglieder sind Kinder und Jugendliche. Der TCE verfügt mit 10 Außenplätzen und drei komfortablen Plätzen in der Halle über eine der schönsten Tennisanlagen in der Region. Insgesamt sind 12 Kinder- und Jugendmannschaften sowie 16 Erwachsenenmannschaften beim Bayerischen Tennisverband angemeldet. Die Tennisschule mit drei Trainern sorgt jederzeit dafür, dass das Leistungsniveau der Mannschafts- und Freizeitspieler verbessert wird. Zudem gibt es aber selbstverständlich viel Platz für Anfänger und Freizeitspieler, die nicht in einer

Mannschaft spielen wollen. In einem Verein wie dem TC Eichenau sieht man alle Generationen aktiv und gemeinsam den Tennissport betreiben. Was verbindet, ist das gemeinsame Sporterlebnis. Egal, ob Kind, Jugendlicher oder Erwachsener. Spezielle Events tragen dazu bei, wie zum Beispiel der Generations-Cup. Mentoren kümmern sich um die neuen Mitglieder und helfen, sich schnell wohlfühlen und im Verein zu integrieren. Ob Tenniscamps für die Kinder und Jugendlichen in den Ferien, Mittwoch-Mixed, Nacht- oder Faschingsturniere – im Eichenauer Tennisverein ist immer etwas los. Auf Geselligkeit wird in diesem Verein großen Wert gelegt. Wer Lust hat, Tennis zu spielen, leistungsorientiert, als Hobbyspieler oder einfach nur zum Spaß, ist hier beim Tennisclub Eichenau bestens aufgehoben.



INFOS

TC Eichenau e.V.
Winterstraße 44
82223 Eichenau
Tel.: 08141 70879
sekretariat@tc-eichenau.de
www.tc-eichenau.de

Gelateria Bianca Cafe



Es ist wieder so weit! Der Sommer naht mit großen Schritten und die Eisdiele in Eichenau und Umgebung bringen ihre Läden auf Vordermann. Was gibt es Schöneres, als in der heißen Sommersonne ein kühles Eis zu genießen?

Dann machen Sie sich schnell auf den Weg zur Gelateria Bianca Cafe, Bahnhofstr. 26, 82194 Gröbenzell. Dort können Sie von fruchtiger Vielfalt bis zur schokoladigen Sünde alle Eissorten genießen. Das Beste daran: In unserem Gewinnspiel können Sie einen Gutschein gewinnen und dafür den ganzen Sommer lang Eis genießen. Durch die Wohlfühlatmosphäre wird es Ihnen nicht schwerfallen, an diesem Ort abzuschalten und sich das Eis auf der Zunge zergehen zu lassen. Bei der Stromversorgung setzt Familie Montorio auf Strom aus 100% Wasserkraft der KommEnergie.

Stefan Spannagl

Seit 1. Januar erhält das Vertriebsteam der KommEnergie durch Herrn Stefan Spannagl Unterstützung. Der gelernte Handelsfachwirt bringt eine langjährige Berufserfahrung im Kundenservice verschiedener Unternehmen mit. „Die Möglichkeit, aktiv ein Unternehmen mitzugestalten, reizt mich besonders. Das Aufgabengebiet ist sehr abwechslungsreich und täglich bieten sich neue Herausforderungen. Die klaren Strukturen des Unternehmens ermöglichen einen schnellen Arbeitsablauf und dadurch kann eine hohe Kundenzufriedenheit gewährleistet werden.“



Als zweiten Preis gibt es diesmal eine Powerbank zum mobilen Aufladen ihres Smartphones.



Die Chance!

Sommerzeit ist Gewinnerzeit. Es steigen nicht nur die Temperaturen, sondern auch Ihre Gewinnchancen. Nehmen Sie deshalb an unserem Gewinnspiel teil.

Als ersten Preis können Sie einen Gutschein der Eisdielen Bianca Cafe in Gröbenzell im Wert von 125 € gewinnen. Als zweiten Preis gibt es zwei Einzeltrainerstunden beim Tennisclub TCE in Eichenau im Wert von 76 € zu gewinnen. Als dritten Preis gibt es diesmal eine Powerbank zum mobilen Aufladen Ihres Smartphones. Alles, was Sie tun müssen, ist das Kreuzworträtsel zu lösen. Schreiben Sie das Lösungswort auf eine Postkarte und senden diese bis zum 30. Juni an:

KommEnergie GmbH
Stichwort „Preisrätsel“
Bahnhofstraße 1
82223 Eichenau

ausbilden	romantisches Liebeserlebnis	Flugzeugführer		kana- rische Insel		dt. Komponist † 1847	alte Kulturpflanze		Initialen der Kinski
	6		9					5	
ent-rüstet		Fremd-wortteil: falsch		Sitten-lehre	8	10			
	4						Frauen-name		Kniff, Trick
Baum-teil		1		langge-streckte Meeres-bucht		deutsche TV-Anstalt (Abk.)			
Lehrling (Kw.)			ein Winter-sportler		2				
	7				Doppel-treffer beim Lotto		3		
Vorname des Autors Wallace						Füllwort im Rede-fluss			

LÖSUNG

1	2	3	4	5	6	7	8	9	10
---	---	---	---	---	---	---	---	---	----

Sie können Ihre Karte auch persönlich bei der KommEnergie abgeben oder ein Fax schicken: 08141 88827-239.

Bitte geben Sie Namen, Adresse und Telefonnummer an.

Jeder Teilnehmer erklärt sich damit einverstanden, dass im Gewinnfall Name und Vorname in der nächsten Ausgabe der KommAktuell veröffentlicht werden.

Der Rechtsweg ist ausgeschlossen.

Sammeleinsendungen bleiben unberücksichtigt.

So erreichen Sie uns

KommEnergie GmbH
 Bahnhofstraße 1, 82223 Eichenau
 Telefon (0 81 41) 53 72-5 22
 Fax (0 81 41) 53 72-5 85
 E-Mail: info@kommenergie.de
 Internet: www.kommenergie.de

Geschäftszeiten des Kundenbüros
 (Johanna-Oppenheimer-Platz 1):
 Mo-Do 8 bis 12:30 Uhr, Fr 8 bis 14 Uhr
 Mo, Di 14 bis 17 Uhr und Do 14 bis 18 Uhr

24-Stunden-Störungsannahme: 0 800 0 20 21 20