

KommAktuell

Informationen für Eichenau, Gröbenzell und Puchheim

www.kommenergie.de



Liebe Leserinnen, liebe Leser,

die Energiewende in Deutschland schreitet voran. Durch den Ausbau von On- und Offshore-Windkraft-Anlagen wird zunehmend mehr Energie im Norden Deutschlands erzeugt. Veränderungen der Stromnetzinfrastruktur sind die Folge. Beim Thema Netzausbau wird die Notwendigkeit der Nord-Süd-Trassen kontrovers diskutiert. Eines steht fest, die erzeugte Energie muss zu

den Verbrauchern gelangen. Lesen Sie hierzu mehr auf den Seiten 2 und 3. Welche Baumaßnahmen im Netz der KommEnergie geplant sind, erfahren Sie auf Seite 4. Auch wenn die Strompreise aufgrund unserer Preisgarantie-Tarife stabil sind, lohnt sich der Blick auf den eigenen Verbrauch. Wie Sie Ihre Energiekosten nachhaltig senken können, lernen Sie mit Praxistipps vom

Energieberater auf Seite 7. Besonders freuen wir uns über die positive Entwicklung der Kundenzahlen. Für das uns entgegengebrachte Vertrauen bedanken wir uns herzlich. Viel Spaß beim Lesen des Magazins wünscht Ihnen



Alois Kramer
Geschäftsführer

Erneuerbare Energien und Netzausbau

Die Verteilung der Energie von Windkraftanlagen im Norden Deutschlands stellt die Netzbetreiber vor Herausforderungen. Wie kommt die Energie dorthin, wo sie benötigt wird?

Die Reform des Erneuerbare-Energien-Gesetzes (EEG) hat Voraussetzungen für einen weiteren Ausbau der Erneuerbaren Energien geschaffen. Damit wird die Höhe der Förderung nicht mehr staatlich festgelegt, sondern dem freien Wettbewerb überlassen. Die Energiewirtschaft hat dadurch die Möglichkeit, den Umbau der Energieversorgung aktiv mitzugestalten.

Der Ausbau der Erneuerbaren Energien in Deutschland schreitet weiter voran. Das EEG hat einen großen Anteil an dieser Entwicklung. Die Grundidee des Gesetzes galt als vorbildlicher Fördermechanismus in Europa. Über dieses gesetzlich festgelegte und transparente Umlageverfahren werden die Kosten zur Förderung regenerativer Energien auf alle Stromkunden in Deutschland umgelegt. Der massive Anstieg der EEG-Umlage in den vergangenen Jahren auf über 6 ct/kWh sorgte zu Recht für Diskussionen um die weitere Entwicklung der Förderung der Erneuerbaren Energien. Mit der Novellierung des EEG im Jahr 2014 wurde ein erster Schritt in die richtige Richtung getan, um die Energiewende weiter voranzutreiben und dabei einen stärkeren Fokus auf die Kosteneffizienz dieses Großprojekts zu legen. Einerseits geht es darum, den Ausbau der Erneuerbaren Energien weiter voranzutreiben und die Energieziele Deutschlands zu verwirklichen und andererseits die Belastungen aus dem EEG für die Verbraucher im Rahmen zu halten.

Auch die Systemstabilität ist ein wichtiges Anliegen. Und die Bevölkerung ist bei dieser Frage gespalten: Der aktuelle BDEW-Energiemonitor zeigt, dass weiterhin 90 Prozent der Bevölkerung die Energiewende für sehr

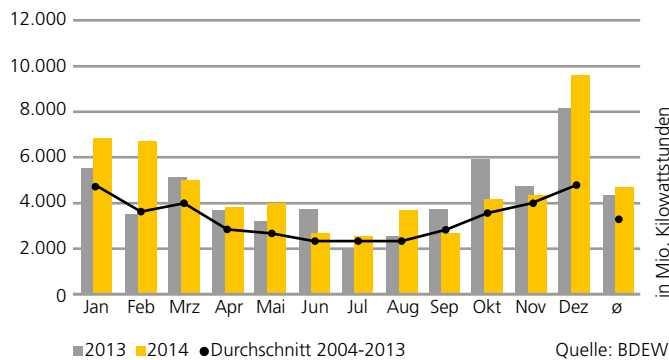
wichtig halten, knapp die Hälfte der Bevölkerung ist aber auch der Ansicht, ihr Kostenbeitrag sei zu hoch. Angesprochen auf die größten Probleme bei der Umsetzung der Energiewende, werden die Kosten und die Finanzierung der Energiewende mit Abstand am häufigsten genannt. Daher war die EEG-Reform im vergangenen Jahr ein wichtiger Schritt hin zu einer weiteren Integration der Erneuerbaren Energien in den Markt und den Wettbewerb. So kann es möglich sein, zukünftige Kostensteigerungen für die Endverbraucher in einem verträglichen Maß zu halten und die immer noch hohe Akzeptanz der Bevölkerung für die Energiewende zu erhalten.

Der Anteil der Erneuerbaren Energien am gesamten Endenergieverbrauch in Deutschland betrug im Jahr 2013 schon 12,4 Prozent, Tendenz weiter steigend. Innerhalb der Erneuerbaren Energien zur Stromerzeugung war 2014 die Windenergie mit rund 35 Prozent am stärksten vertreten, gefolgt von der Biomasse-Verstromung mit rund 26 Prozent. Die Photovoltaik trug 2014 22 Prozent zur Stromerzeugung bei. Dabei handelt es sich allerdings noch um vorläufige Werte. Alle Formen der regenerativen Energieerzeugung konnten auch in 2014 Zuwächse verbuchen. Die folgenden Abbildungen zeigen, dass die einzelnen Erzeugungsarten saisonale Unterschiede aufweisen. Typischerweise trägt die Windenergie in den Herbst- und Wintermonaten stärker zur Stromerzeugung bei, während die Photovoltaik in den Sommermonaten einen höheren Beitrag leistet. Durch die Kombination der beiden Energieträger über das Jahr gesehen ergibt sich eine gleichmä-



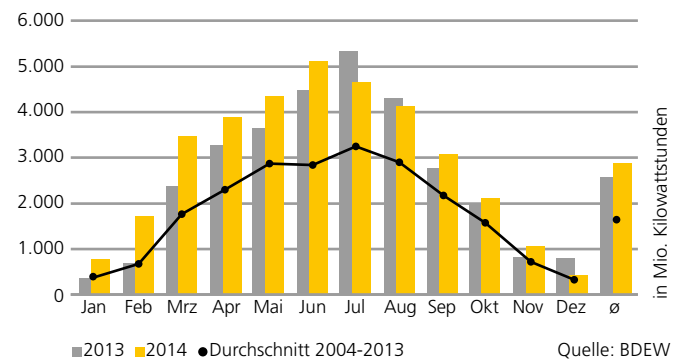
Stromerzeugung aus Windkraftanlagen

brutto, On- und Offshore-Anlagen



Stromerzeugung aus Photovoltaikanlagen

einschließlich Selbstverbrauch



Bigere Stromerzeugung als bei der Betrachtung einzelner Energieträger.

Wasserkraft wird vor allem in Süddeutschland und in den Mittelgebirgen genutzt, wohingegen im norddeutschen Flachland die Windenergie aufgrund des im Durchschnitt etwas besseren und stetigeren Windangebots stärker verbreitet ist. Die höhere Sonnenintensität sowie die höhere Anzahl der Sonnenstunden begünstigt die Nutzung der Photovoltaik im Süden Deutschlands, aber auch die Verfügbarkeit von Dachflächen spielt eine Rolle. Die unterschiedliche geographische und saisonale Verfügbarkeit der beiden Energieträger Sonne und Wind stellt jedoch das Netz vor eine große Herausforderung, da die Energie zu bestimmten Zeiten abtransportiert werden muss, um sie an anderer Stelle zu verbrauchen.

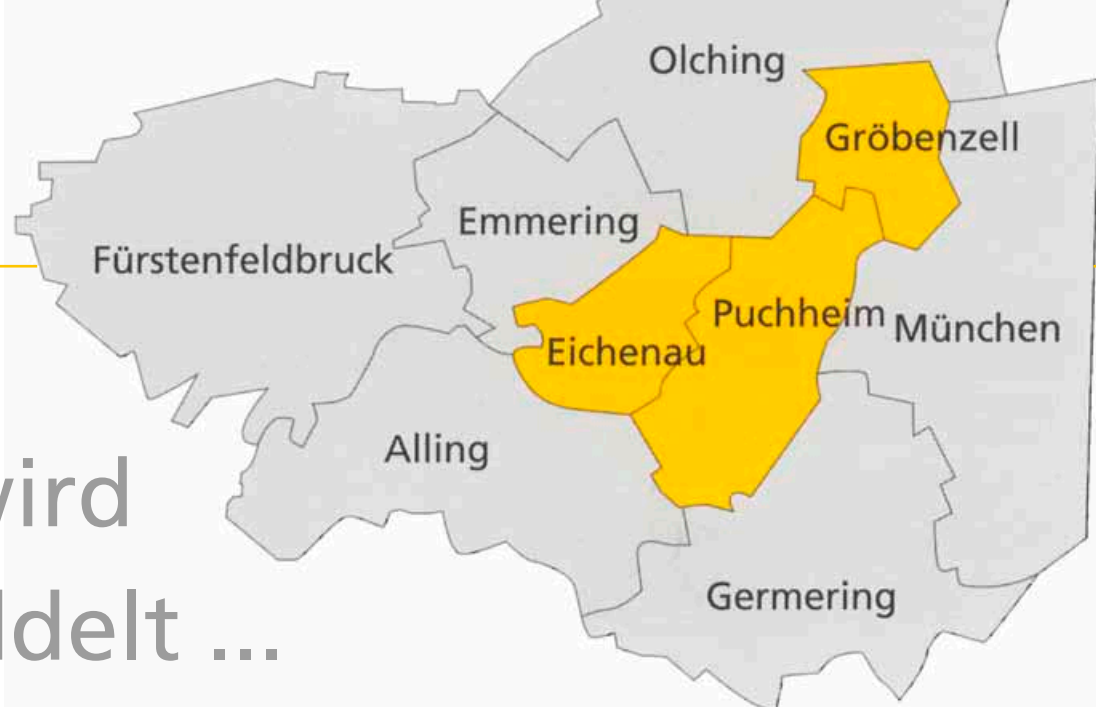
Die Notwendigkeit eines Netzausbaus ist allen klar. Wo die benötigten neuen Trassen durchs Land verlaufen sollen, führt jedoch zu kontroversen Diskussionen.

Durch den Aus- und Umbau der vorgelagerten Netze sind auch kleinere Verteilnetzbetreiber wie die KommEnergie indirekt betroffen.



MEHR INFOS

Mehr zum Thema finden Sie im Internet unter www.bdew.de



Hier wird gebuddelt ...

Seit Bestehen der KommEnergie wurden bereits über 4 Millionen Euro in das Netz investiert. Auch in den nächsten drei Jahren plant die KommEnergie Investitionen von rund 3 Millionen Euro.

Ab Herbst 2015 sind unter anderem folgende Baumaßnahmen geplant:

Eichenau

- Verkabelung zwischen Trafostation 7578 (Hauptstr.) und Trafostation 7932 (Waldstr.)

Gröbenzell

- Verkabelung zwischen Trafostation 18651 (Lena-Christ-Str.) und Trafostation 6208 (Ludwig-Thoma-Str.)
- Verkabelung zwischen Trafostation 7888 (Hans Kerle Str.) und Trafostation 8094 (Eschenrieder Str.)

sowie:

- Ludwig-Thoma-Str.
- Angerstr.
- Fischerweg
- Alpenrosenstr.
- Puchheimer Str.

Puchheim

- Verkabelung Freileitung Distelweg bis Adenauerstr.
- Verkabelung Freileitung Umspannwerk Puchheim bis Olchinger Str.

- Mittelspannungsringchluss Josefstr. bis Alois-Harbeck-Platz
- Mittelspannungskabeltausch Josefstr.
- Verkabelung zwischen Trafostation 6234 (Lagerstr.) und Trafostation 7612 (Ahornstr.)
- Verkabelung zwischen Umspannwerk Puchheim und Trafostation 8084 (Allinger Str.)
- Verkabelung zwischen Trafostation 8084 (Allinger Str.) und Trafostation 8339 (Alois-Harbeck-Platz)
- Verkabelung zwischen Trafostation 8935 (Am Mühlstetter Graben) und Trafostation 8384 (Aubinger Weg)
- Verkabelung zwischen Trafostation 6784 (Allinger Str.) und Trafostation 8161 (Ra-weinstr.)
- Verkabelung zwischen Trafostation 7614 (Mooslängstr.) und Trafostation 8920 (Alte Bahnhofstr.)
- Verkabelung zwischen Trafostation 8340 (Am Mühlanger) und Trafostation 8361 (Holzkirchner Weg)

Herzlich willkommen



Sabrina Hunger verstärkt seit dem 1. April 2015 das Team der KommEnergie. Ihre Ausbildung zur Kauffrau für Büromanagement wird drei Jahre dauern. „Ich freue mich, so offen empfangen worden zu sein und in dieser kurzen Zeit schon sehr viel Wissen vermittelt bekommen zu haben. Die KommEnergie ist ein junges und positives Unternehmen, das großen Wert auf eine qualifizierte Ausbildung legt. Selbstständiges Arbeiten, Kreativität und Offenheit werden sehr geschätzt.“

Wir bitten Sie eventuelle Beeinträchtigungen während der Bauphase zu entschuldigen.



Zahnarztpraxis Dr. Thomas Gebala

Seit der Eröffnung der modernen Zahnarztpraxis in der Lochhauser Straße in Puchheim im Jahre 2001 bietet Dr. Gebala mit seinem Team den Patienten – vom Kleinkind bis ins hohe Alter – eine zahnärztliche Betreuung in angenehmer Atmosphäre.

Was dürfen Ihre Patienten von Ihnen erwarten?

„Der Patient mit seinen Wünschen und Bedürfnissen steht bei uns stets im Mittelpunkt. Zuverlässigkeit und verantwortungsbewusstes Handeln zum Wohle unseres Patienten sind für uns selbstverständlich.

Die individuelle Betreuung unserer Patienten in persönlicher Atmosphäre ist uns besonders wichtig. Um dies zu gewährleisten, legen wir besonderen Wert auf regelmäßige Fort- und Weiterbildung. Um eine kontinuierliche Qualitätsentwicklung sicherzu-

stellen, wird in unserer Praxis ein Qualitätsmanagement durchgeführt. Wir bieten qualitativ hochwertige Zahnheilkunde mit modernen, erprobten Methoden und Materialien.

Die Prophylaxe hat einen besonderen Stellenwert in unserer Praxis – zur langfristigen Gesunderhaltung der eigenen Zähne sowie zur Sicherung der erreichten Behandlungsergebnisse. Durch unser praxiseigenes zahntechnisches Labor und die Arbeit mit dem hochmodernen System Cerec können wir den Zahnersatz oft schon am gleichen Tag anbieten, um bestmögliche Ergebnisse für unsere Patienten zu erzielen“, so Dr. Thomas Gebala. „Unser Behandlungsspektrum umfasst Ästhetische Zahnheilkunde, Kieferorthopädie, Laserbehandlung, Zahnimplantate, Füllungstherapie, Lachgasbehandlung, Prophylaxe und Zahnersatz aus einer Hand.“

Erfolgreiche Erlebnisastronomie in drei Landkreisen

Das Colonial in Puchheim ist seit Jahren fester Bestandteil der Erlebnisastronomie im Westen Münchens. Werner Ostheimer und sein Geschäftspartner Ralf Hahnemann betreiben aber auch weitere Erlebnis-Restaurants. Im Herzen Schwabings, in der Leopoldstraße zaubert das Siamo – Mediterraneo seinen Gästen mit mediterranen Köstlichkeiten ein Lächeln ins Gesicht. Naturnah, urig und herzlich ist das Ambiente im neu eröffneten Biergarten „Alter Wirt“ in Etterschlag nahe

am Wörthsee sowie in Steinebach im "Raabes-Wirtshaus". Ein Besuch der beiden Wohlfühllokale lohnt sich auf alle Fälle. Mit etwas Glück können Sie bei unserem Preisrätsel einen Erlebnisabend gewinnen.

Gibt es ein Rezept für die erfolgreiche Erlebnisastronomie? „Wir wollen, dass sich unsere Gäste rundherum wohlfühlen und entspannen können. Dazu gehört das passende Ambiente mit Liebe zum Detail und eine Speisekarte, die Lust auf

Genuss macht sowie freundliche und zuvorkommende Bedienung durch unser gut gelauntes Service-Personal. Und natürlich täglich frische und hochwertige Lebensmittel, die stets liebevoll durch unsere gut ausgebildeten Köche zubereitet werden“, so Werner Ostheimer.

„Natürlich spielen die Energiekosten eine große Rolle. Küche, Kühlung, Lüftung und Espressomaschinen benötigen viel Strom. Ein gut abgestimmtes Energiekonzept hilft die Kosten zu senken. Ein zuverlässiger Partner in Sachen Energieversorgung ist dabei wichtig. Die KommEnergie unterstützt uns seit vielen Jahren bei der Optimierung unseres Energieverbrauchs und steht uns mit Rat und Tat zur Seite. Natürlich beziehen wir ausschließlich Öko-Strom aus Wasserkraft. Die Entscheidung, die neuen Restaurants in München und Etterschlag ebenfalls von der KommEnergie versorgen zu lassen, fiel entsprechend leicht.“



Kunde der KommEnergie – FC Puchheim



Seit 1946 gibt es den FC Puchheim. Eine Gruppe fußballbegeisterter Puchheimer legte den Grundstein für die jetzt fast 70-jährige Geschichte. Mittlerweile zählt der FC Puchheim zu den größten Vereinen im Landkreis. In seinen 16 Abteilungen treiben ca. 3.300 Mitglieder die verschiedensten Sportarten. Auf sechs Rasenfußballplätzen, einem Allwetterplatz, einem Beachvolleyballplatz, einem Freigelände für Bogensport, in sechs Sporthallen, zwei

Gymnastikräumen, einem vereinseigenen Fitnessstudio und dem städtischen Schwimmbad sind über 200 Übungsleiter und Trainer stets bemüht, ein abwechslungsreiches und qualifiziertes Sportangebot zu gewährleisten.

Zu der jährlich stattfindenden Sportler-ehrerung der Stadt Puchheim sind immer wieder zahlreiche Sportler des FC Puchheim mit eingeladen, weil sie hervorragende Ergebnisse bei Bayrischen, Deutschen oder gar Europameisterschaften erlangen. Auch auf Weltmeisterschaften sind wir vertreten. Neben Leistungssport sind beim FC Puchheim die beiden anderen Säulen, Breiten- und Gesundheitssport im Fokus. Wir freuen uns auf jeden, der bei uns Sport betreiben will und heißen alle Interessierten herzlich willkommen. Wir legen nicht nur auf das sportliche Angebot großen Wert, sondern fördern auch das gesellschaftliche Leben durch unsere Beteiligung an vielen Veranstaltungen.

Auch unsere Verbundenheit zur Region und Umwelt zeigen wir gerne. So haben wir aktiv die Stadt Puchheim in ihrem Bestreben unterstützt, FAIR-TRADE-Stadt zu werden. Wir achten bewusst darauf,

Lieferanten, Firmen oder Dienstleister aus dem Landkreis zu beauftragen. Dies war auch Motivation, unseren Strom von der KommEnergie zu beziehen.

Zufriedene Mitglieder und Mitarbeiter sind unser Ziel. Dafür sind wir auch stets auf der Suche nach neuen Mitstreitern. Jeder, der sich ehrenamtlich betätigen will, ist bei uns willkommen. Vom Trainer, Übungsleiter bis zum Assistenten, ganz nach Talent, Wunsch oder Zeit. Für Fragen jeglicher Art steht die Geschäftsstelle zu den Öffnungszeiten gerne zur Verfügung.



INFORMATION

Unter www.fc-puchheim.de gibt es ebenfalls jede Menge Informationen.



Der Männergesangsverein Gröbenzell

Der Verein wurde 1925 gegründet und bereichert seither das kulturelle Leben in Gröbenzell. Zur 90-Jahre-Jubiläumsfeier finden mehrere Konzerte statt, unter anderem:

- 04.10.2015 16:00 h: Kirchenkonzert in St. Ottilien
- 14.11.2015 19:30 h: Jubiläumskonzert in der Wildmooshalle in Gröbenzell

Programm und weitere Infos unter:

www.mgv-gröbenzell.de



KommEnergie zieht um

Gegen Ende des Jahres wird die KommEnergie ihre neue Geschäftsstelle am Hauptplatz 4 in Eichenau beziehen. Die Erweiterung unseres Services vor Ort und der Aufbau eines eigenen Kundenservices erfordert mehr Platz. Da trifft es sich gut, dass zwischen Rathaus und Sparkasse ein Neubau entsteht, in dem die KommEnergie ein neues Zuhause finden wird. Aufgrund der räumlichen Nähe zu unserer alten Geschäftsstelle ändert sich für Sie als Kunden nichts. Auch während des Umzugs sind wir selbstverständlich für Sie erreichbar. Wir informieren Sie zeitnah über weitere Details.



Energiespartipp vom Experten

Die Tipps wurden zusammengestellt vom Energieberater Hanno Lang-Berens aus Puchheim.

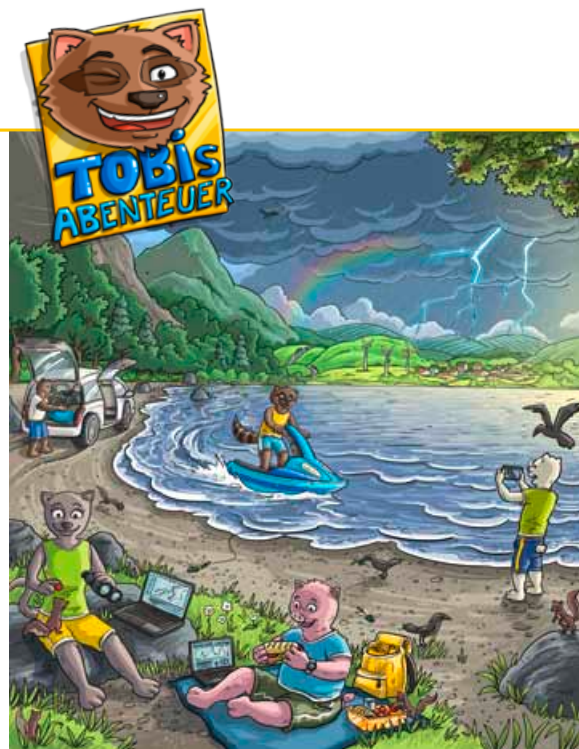
Energiespartipps

- Bei einer Badsanierung: keine elektrische Fußbodenheizung im Bad einbauen! Das sind warme Füße auf Kosten eines teuren Stromfressers!
- Nudelwasser: nicht im Kochtopf sondern im Wasserkocher erwärmen und dann in den Topf umschütten. Das spart Strom, Kosten und Zeit!
- Bei Erneuerung des Kühl- oder Gefrierschranks in der Küche: den alten Stromfresser nicht als Zweitgerät in den Keller stellen!
- Eine neue große A+++ Kühl- Gefrierkombination verbraucht ca. 150 kWh Strom im Jahr, ein altes Gerät ca. 300 kWh und ein „richtig“ altes oder defektes Modell bis zu 1.000 kWh im Jahr.
- Beim Austausch des letzteren Gerätes gegen ein Neugerät sparen Sie bis zu 240 Euro Stromkosten im Jahr!
- Am sinnvollsten: Leihen Sie sich im Büro der Kommenergie kostenlos ein Stromverbrauchsmessgerät aus und ermitteln den Stromkonsum ihres alten Kühlschranks.

Energieabrechnungen richtig lesen

Heizkosten-, Strom- und Gasabrechnungen sind für viele ein Buch mit 7 Siegeln. Die Energieberatung der Verbraucherzentrale Bayern bietet im Rathaus Gröbenzell am Donnerstagnachmittag eine spezielle Beratung zu diesem Thema. Weitere Informationen zum Angebot findet man im Internet unter www.verbraucherzentrale-energieberatung.de. Eine vorherige Terminvereinbarung ist notwendig und kann über die kostenlose Rufnummer 0800-809802400 oder über das Rathaus Gröbenzell unter 08142-50536 erfolgen. Der

Energieberater der Verbraucherzentrale Bayern erklärt Ihnen, wie Sie die Abrechnungen richtig lesen und verstehen können. Außerdem gibt es wertvolle Tipps, wie Sie Heiz- und Stromkosten sparen können. Auch bei Abrechnungsproblemen versucht der Berater diese mit Ihnen zusammen zu klären. Die Beratung kostet dank Förderung durch das Bundesministerium für Wirtschaft und Energie nur 7,50 Euro (45 Minuten). Für einkommensschwache Haushalte ist das Beratungsangebot sogar kostenfrei.



Illustrationen: Adrian Sommerberger

Tobi im Gewitter

Tobi und seine Freunde erforschen Blitz und Donner. Bestens ausgerüstet und natürlich mit sicherem Abstand. Dabei werden sie heftig umschwirrt. Gewitterfliegen! Aber es gibt noch andere Begleiter. Findest du sie?

Suchen & finden

Tobi hat bei seiner Expedition viele neugierige Begleiter, die überall um ihn herum unterwegs sind und beobachten, was er und seine Freunde tun.

Wie viele Tiere findest du auf dem großen Bild? Zähle alle Raben, Eichhörnchen und Gewitterfliegen.

Schreibe die richtige Zahl in das jeweilige Kästchen nebenan. Von welchem Tier gibt es die meisten?

<input type="checkbox"/>	
<input type="checkbox"/>	
<input type="checkbox"/>	

??

A

B

C

D

E

Lösung: 4 Gewitterfliegen, 5 Eichhörnchen, 6 Raben.

Zwei der glücklichen
Gewinner des letzten
Preisrätsels: Helga
Biebach (l.) und Rainer
Danzl (r.)



Die Chance!

Zeigen Sie, was Sie können: Wer unser Sudoku richtig löst, hat die Chance auf einen von drei tollen Preisen. Wir wünschen allen Teilnehmern viel Glück!

Als ersten Preis gibt es diesmal einen Gutschein im Wert von 150 € für einen Abend Erlebnisgastronomie im Siamo – Mediterraneo in München oder im Biergarten „Alter Wirt“ in Ettersschlag. Der zweite Preis ist eine Jugendmitgliedschaft für ein Jahr für ihr Kind beim FC Puchheim. Als dritter Preis erwartet Sie eine hochwertige Taschenlampe von MagLite. Damit sind sie bestens auf die bevorstehenden Herbsttage gerüstet.

Schreiben Sie das Lösungswort auf eine Postkarte und senden diese bis zum 30. Oktober 2015 an:

KommEnergie GmbH
Stichwort „Preisrätsel“
Bahnhofstraße 1
82223 Eichenau

Sie können Ihre Karte auch persönlich bei der KommEnergie abgeben oder ein Fax schicken: 08141 88827-239.

Bitte geben Sie Namen, Adresse und Telefonnummer an.

Jeder Teilnehmer erklärt sich damit einverstanden, dass im Gewinnfall Name und Vorname in der nächsten Ausgabe der KommAktuell veröffentlicht werden.

Der Rechtsweg ist ausgeschlossen. Sammel-einsendungen bleiben unberücksichtigt.

Anleitung Sudoku

Die Ziffern 1 bis 9 müssen in jeder Zeile, jeder Spalte und jedem Block genau einmal vorkommen.

	5			6			7	3
7	1							
	9	2		7	1	8		
2	8					7	5	
4	7		2	3	5		8	9
	6	5					3	2
		7	4	5		3	1	
							4	6
1	4			2			9	

Lösungszahl: + + + ||

So erreichen Sie uns

KommEnergie GmbH
Bahnhofstraße 1, 82223 Eichenau
Telefon (0 81 41) 53 72-5 22
Fax (0 81 41) 53 72-5 85
E-Mail: info@kommenergie.de
Internet: www.kommenergie.de

Geschäftszeiten des Kundenbüros
(Johanna-Oppenheimer-Platz 1):
Mo-Do 8 bis 12:30 Uhr, Fr 8 bis 14 Uhr
Mo, Di 14 bis 17 Uhr und Do 14 bis 18 Uhr

24-Stunden-Störungsannahme:
0 800 0 20 21 20