

KommAktuell

Informationen für Eichenau, Gröbenzell und Puchheim

www.kommenergie.de



Liebe Leserinnen, liebe Leser,

Vor Weihnachten hat die KommEnergie ihre neuen Büroräume am Hauptplatz 4 in Eichenau bezogen. In dieser Ausgabe möchten wir Ihnen einige Eindrücke von den neuen Räumlichkeiten vermitteln. Neue Büroräume mit kundengerechten

Beratungsmöglichkeiten verbunden mit dem Insourcing von Kernaufgaben bilden die Grundlage für optimalen Kundenservice. Außerdem gibt es für Sie wieder Energiespartipps, die zusammen mit stabilen Energiepreisen dazu beitragen, Ihre

Energiekosten zu optimieren. Wir freuen uns auf Ihren Besuch.



Alois Kramer, Geschäftsführer



Der Eingang
zum Kundenbüro

Hauptplatz 4 Eichenau

Die KommEnergie ist umgezogen.

Kurz vor Weihnachten war es endlich so weit: Die Mitarbeiter der KommEnergie konnten die neuen Büroräume in zentraler Lage am Hauptplatz 4 in Eichenau beziehen. Dort wurde auf dem Gelände des ehemaligen Feuerwehrhauses ein modernes Wohn- und Geschäftshaus errichtet, in dem sich jetzt das Kundenbüro und die Verwaltung der KommEnergie befinden. Besucher können im neuen Kundenbüro in angenehmer Atmosphäre fachkundig beraten werden, die Öffnungszeiten bleiben unverändert. Das Kundenbüro ist über den Hof des Rathauses zu erreichen. Es stehen Fahrradständer und Parkplätze auf der Rückseite des Gebäudes in der Emminger Straße zur Verfügung. Auf dieser Doppelseite geben wir Ihnen einige Impressionen von den neuen Büroräumen. Die Mitarbeiter der KommEnergie freuen sich auf Ihren Besuch.



MEHR INFOS

Hier finden Sie uns:
KommEnergie GmbH
Hauptplatz 4
82223 Eichenau
Telefon (0 81 41) 22 87 – 0
Fax (0 81 41) 22 87 – 110
E-Mail: info@kommenergie.de
Internet: www.kommenergie.de

Öffnungszeiten:

Mo, Di	8:00–12:30 Uhr 14:00–17:00 Uhr
Mi	8:00–12:30 Uhr
Do	8:00–12:30 Uhr 14:00–18:00 Uhr
Fr	8:00–14:00 Uhr





KommStrom bleibt günstig

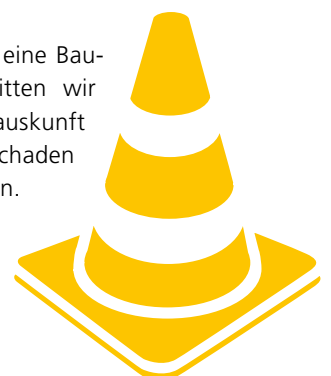
Trotz der gestiegenen staatlichen Umlagen bleibt KommStrom günstig. Für unsere Kunden mit Preisgarantie 2016 wurde der Preis sogar leicht gesenkt und die Garantie bis 2017 verlängert. Als kommunaler Energieversorger legen wir großen Wert auf langfristig faire Preise sowie umweltfreundlichen Strom aus Wasserkraft.

Hier wird gebuddelt

Wie in der letzten Kundenzeitschrift berichtet, wird die KommEnergie in 2016 wieder viele Baumaßnahmen durchführen. Im Frühjahr geht es wieder los, und wir bitten alle Kunden um Verständnis, sollten kurzzeitig Unannehmlichkeiten oder Beeinträchtigungen durch die Bautätigkeiten entstehen. Haben Sie Fragen? Rufen Sie uns an. Unser Kundenservice gibt Ihnen gerne Auskunft.

Tipp

Falls Sie vorhaben, privat eine Bautätigkeit auszuführen, bitten wir Sie, unbedingt eine Planauskunft bei uns einzuholen, um Schaden an Erdkabeln zu vermeiden.



Das Kundenbüro



INFORMATION

Gehören auch Sie zu den Unternehmen, die sich mit der Zertifizierung nach DIN EN 16247-1 beschäftigen? Wir informieren Sie gerne über die einzelnen Schritte von der Planung bis zum Energieausweis und vermitteln bei Interesse auch Ansprechpartner zur Durchführung eines Energieaudits.

Verpflichtende Energieaudits für Nicht-KMU

Die europäische Energieeffizienz-Richtlinie schreibt für alle Betriebe, die nicht der EU-Definition für kleine und mittlere Unternehmen (KMU) unterliegen, verpflichtende Energieaudits nach DIN EN 16247-1 vor. Grundlage dafür ist Art. 8 Abs. 4–7 der Energieeffizienz-Richtlinie (RL 2012/27/EU).

Ein solches Audit muss den Anforderungen der DIN EN 16247-1 entsprechen und musste erstmalig bis zum 5. Dezember 2015 durchgeführt werden. Anschließend muss das Audit mindestens alle vier Jahre wiederholt werden. Die KommEnergie fällt in die Gruppe der Nicht-KMU und hat sich zertifizieren lassen.

Kriterien für Nicht-KMU:

- Anzahl der Mitarbeiter: bis 250
- Jahresumsatz: höchstens 50 Millionen Euro

- Jahresbilanzsumme: höchstens 43 Millionen Euro

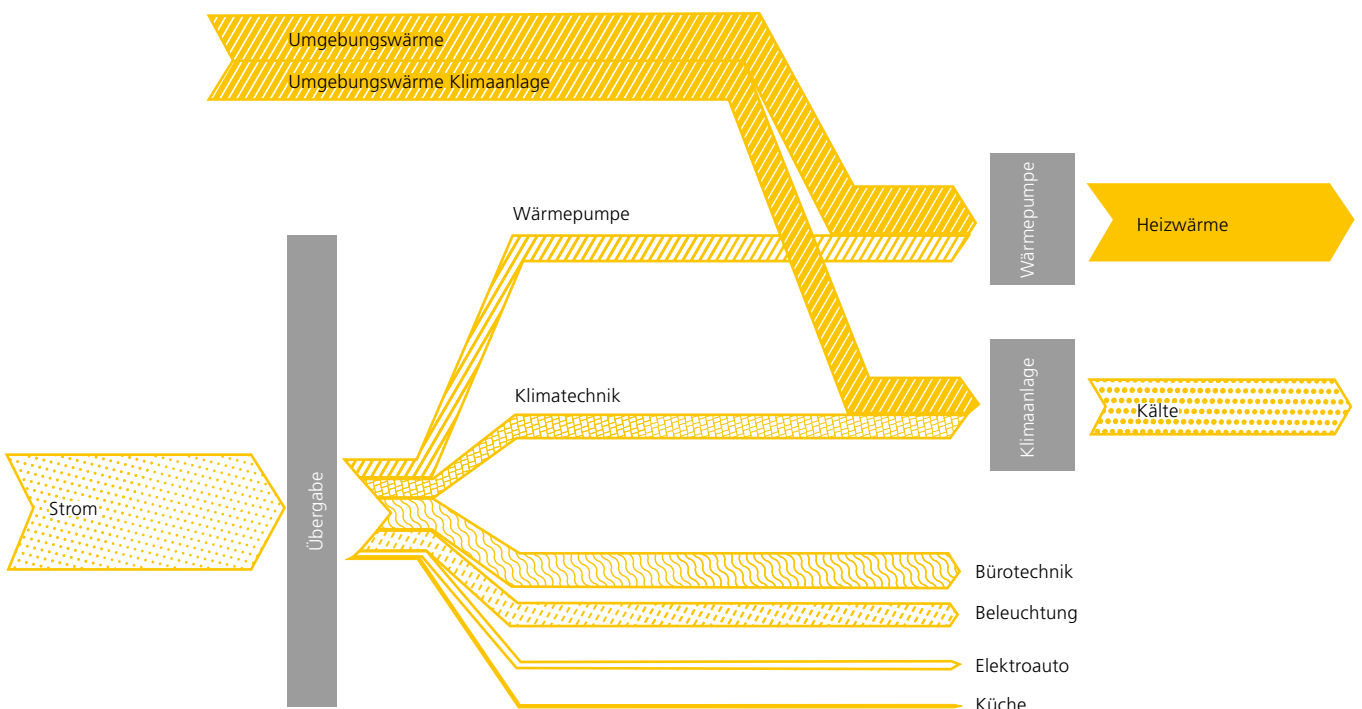
Durch den Bezug der neuen Büroräume, die mit neuester Technik beheizt werden und mit energieeffizienten Geräten und Leuchtmitteln ausgestattet sind, liegt der Energieverbrauch auf sehr niedrigem Niveau.

Die Wärmegewinnung erfolgt durch eine umweltfreundliche Grundwasser-Wärmepumpe mit modernster Steuer- und Regeltechnik.

Der Energieauditor hat aber auch alle wei-

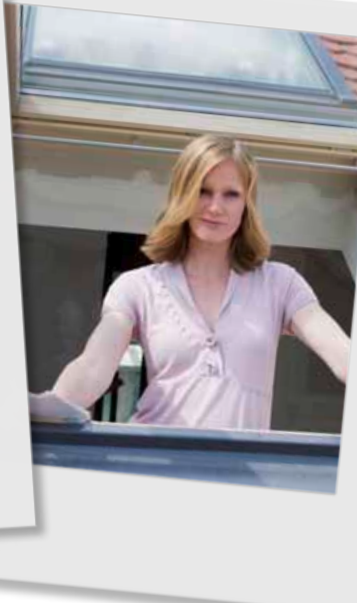
teren Energieverbraucher bewertet. So wurden beispielsweise im Rahmen des Audits auch die von der KommEnergie betriebenen PV-Anlagen vor Ort überprüft. Dabei wurde bestätigt, dass sich die Anlagen in einem guten Zustand befinden und vergleichsweise hohe Erträge ausweisen. Als modernes Unternehmen ist die KommEnergie bestrebt, Energie effizient einzusetzen. Gerne stehen wir Ihnen mit unserem Wissen und unserer Erfahrung als Berater in Sachen Energieeffizienz zur Verfügung.

Beispielhafte Energieflüsse eines mittelständischen Betriebes





Energie- spartipps vom Experten



Sommerlicher Wärmeschutz

Die Temperaturen, die im Sommer am Strand ein Traum sind, können in den eigenen vier Wänden schnell zum Albtraum werden. Bei intensiver Sonneneinstrahlung kann die Innentemperatur auf über 30 °C steigen. Und das bedeutet eine erhebliche Verschlechterung der Lebensqualität in Wohngebäuden.

Da wundert es nicht, dass immer mehr Menschen die Anschaffung eines Klimagerätes – insbesondere für das Schlafzimmer im Dachgeschoss – ins Auge fassen. Allerdings haben diese Geräte auch im laufenden Betrieb ihren Preis, denn Klimageräte gehören zu den größten Stromfressern im Haushalt! Ein Verbrauch von 1000 Kilowattstunden und mehr ist schnell erreicht, im Verlauf eines Sommers kommen dann so über 250 Euro Stromkosten zusammen. Deshalb sollte man überlegen, ob bauliche Maßnahmen nicht sinnvoller sind: Die direkte Sonneneinstrahlung durch Fenster und die Wärmeleitung durch die Gebäudehülle bei hohen Außentemperaturen müssen reduziert werden, um einen guten sommerlichen Wärmeschutz zu gewährleisten. Generell gilt, dass ein äußerer Schutz von Gebäuden und Fenstern deutlich effizienter ist als alle anderen Maßnahmen, zum Beispiel auf der Innenseite von Fenstern.

Dachfenster

Aufgrund der Dachneigung fallen die Sonnenstrahlen fast senkrecht auf die Dachflächenfenster – im Sommer auch auf der nordorientierten Dachfläche.

Durch den Einbau außen liegender Rollläden kann das Eindringen der Sonnenstrahlung wirkungsvoll verhindert werden. Roll-

läden bieten zusätzlich einen wirksamen Schutz gegen Hagelschlag.

Dachdämmung

Die Dämmwirkung gegen Wärmeverluste im Winter hängt ausschließlich von der Wärmeleitfähigkeit des Dämmstoffes ab. Die Materialart spielt hier keine Rolle. Zur Vermeidung einer Überhitzung des Dachgeschosses im Sommer spielen aber weitere Materialeigenschaften eine entscheidende Rolle: insbesondere das Gewicht (Dichte) und die Speichereigenschaft (spezifische Wärmespeicherkapazität). Ebenfalls wichtig bei einem korrekt konstruierten Dach ist die Hinterlüftung der Ziegel- oder Metall-Dacheindeckung: Sich darunter anstauende Hitze muss abgelüftet werden.

Ein Flachdach sollte immer oberhalb der Wärmedämmung mit einer ausreichend dicken Kiesschicht belegt werden. Heller Kies reflektiert tags die Sonneneinstrahlung. Tauwasser, das sich nachts zwischen den Kieselsteinen bildet, verdunstet tagsüber und die Verdunstungskälte kühlt das Dach. Noch effektiver ist eine Dachbegrünung.

Wärmedämmung der Außenwände

Nächtliche Auskühlung der Innenräume durch erhöhte Nacht-Lüftung bewirkt bei wärmegeämmten Fassaden und ausreichend großer thermischer Speichermasse innerhalb der gedämmten Gebäudehülle, dass die nächtliche Kühle auch tagsüber noch wirksam ist. Auf eine möglichst hohe Speichermasse innerhalb der wärmegeämmten Hülle ist deshalb bei der Planung zu achten. Eine außen liegende Fassaden- dämmung kombiniert mit einem innensei-

tig liegenden massiven schweren Wandbaustoff ist dabei von Vorteil.

Fenster in Außenwänden

Durch bauliche Maßnahmen muss im Sommer verhindert werden, dass die direkte Sonneneinstrahlung das Gebäudeinnere über die Fenster erreicht. Ausreichender Dachüberstand, herausragende Balkone bei mehrgeschossiger Bauweise und Überstände bei Dachgauben bewirken dies auf der Südseite. Außen liegende Rollläden sind notwendig, um dies am Morgen und Abend bei tief stehender Sonne auf den Ost- und Westseiten zu bewirken. Die Rollläden müssen dabei einen ausreichenden und hinterlüfteten Abstand zur Verglasung haben, um eine Erwärmung der Glasscheibe zu vermeiden. Rollladenpanzer in lackierter heller Farbe anstatt einer Ausführung in reinem poliertem Aluminium werden im Sommer nicht so heiß.

Interne Wärmequellen im Haus reduzieren

Alle innerhalb der Gebäudehülle betriebenen Elektrogeräte erzeugen eine erhebliche Abwärmebelastung, deshalb ist es sinnvoll und wirtschaftlich, beim Kauf von Elektrogeräten auf einen möglichst geringen Stromverbrauch zu achten!

Quelle für die Tipps:

www.hlb-energieberatung.de

Bei Fragen zum Thema Energiesparen wenden Sie sich an unseren Energiesparexperten Hanno Lang-Berens in Puchheim, Tel. (0 89) 89 46 54 65.



Sponsoring

Die Spieler der G-Jugend des FC Eichenau wünschten sich schon lange Trainings-Shirts für ihre Mannschaft. Trainer Norbert Effhauser, der die Minis mit viel Engagement trainiert und auf eine große Fußballkarriere vorbereitet, wandte sich deshalb an die KommEnergie, die für die Mannschaft einen Satz Trainings-Shirts finanzierte. Wie auf dem Foto zu erkennen ist, erhielt die KommEnergie als Dank ein von allen Spielern signiertes T-Shirt zurück.

Für ein regionales Unternehmen wie die KommEnergie ist es eine Selbstverständlichkeit, Vereine und Veranstaltungen in der Region zu unterstützen. Neben dem FC Eichenau wurden im vergangenen Jahr weitere Sportvereine gefördert, so der FC Grün-Weiß Gröbenzell, die Judoabteilungen des 1. SC Gröbenzell und des FC Puchheim, die Floorballabteilung der Sportfreunde Puchheim und der Tennisclub Eichenau. Es werden aber auch zahlreiche weitere Projekte unterstützt.

Anfragen mailen Sie bitte an info@kommenergie.de



HIER FINDEN SIE UNS

Il Ristorante,
Hauptstraße 90
82223 Eichenau
Telefon (0 81 41) 74 94
Öffnungszeiten:
Di–So 11.30–14.30 und
17.30–23.30 Uhr



Seit letztem Jahr haben in Eichenau die besten Freunde Franco Lindura (Feinschmecker Porta Capuana, München) und Giuseppe Montesano (Da Pino, Haar) den „Goldenen Trüffel“ eröffnet, in dem sie ihren Gästen besondere und ausgezeichnete Gerichte kredenzen. Das Lokal mit seinen 60 Plätzen bietet seinen Geschäftskunden ein Business-Menü an und im Sommer lädt die Terrasse zum ausgiebigen Schlemmen ein. Das Tartufo d'Oro liegt an der Hauptstraße 90 in Eichenau und hat ausreichend Parkplätze. Am Wochenende empfiehlt es sich, einen Tisch zu reservieren, da Franco und Pino innerhalb kurzer Zeit ihre Gäste von ihrer Küche überzeugen und begeistern konnten.



INFOS

Die KommEnergie bildet auch weiterhin aus. Informationen zum Angebot für Schüler und Studenten gibt es auf www.kommenergie.de

Ausbildung

Die KommEnergie ist seit einigen Jahren Ausbildungsbetrieb. Am 26. Januar gratulierte Alois Krammer, Geschäftsführer der KommEnergie, Frau Julia Otremba zur erfolgreich abgeschlossenen Ausbildung als Bürokauffrau. Sie freut sich sehr, dass die KommEnergie sie nach der Ausbildung übernommen hat und sie eine abwechslungsreiche und interessante Tätigkeit im Kundenservice übernehmen kann, in die sie sich mit Hilfe der erfahrenen Kollegen schnell einarbeiten wird.

Nicht ohne meine Profis!

Die Internet-Agentur Löw & Kraus bietet ihren Kunden höchste Qualität in Sachen Altersvorsorge, Beratung und Risikomanagement.

Als Serviceversicherer verpflichtet sich die Agentur Löw & Kraus Finanzdienstleistungs GbR ihren Kunden gegenüber zu Beratung auf höchstem Niveau. Das ist wichtig, denn der Bedarf in Sachen Versicherung und Vorsorge ändert sich laufend – nicht zuletzt aufgrund neuer gesetzlicher Änderungen. Mit dem „zertifizierten Vorsorgeberater“ trägt die Versicherungskammer Bayern diesem hohen Anspruch Rechnung. Nun kann auch das seit 15 Jahren in Eichenau verwurzelte Versicherungsbüro stolz sein auf diese Zertifizierung: als Risikomanager, als Experten für eine sichere Altersvorsorge sowie für sehr gute Beratung und zuverlässigen Service. Auch die KommEnergie setzt in Sachen Versicherung auf die Experten vor Ort.



HIER FINDEN SIE UNS

Löw & Kraus
Finanzdienstleistungs GbR
Bahnhofstr. 7
82223 Eichenau
Telefon (0 81 41) 35 74 70
E-Mail: info@loew-kraus.vkb.de



Wir verwalten Heimat!

Kompetenz vor Ort – Für über 850 Wohneinheiten in über 40 Anwesen im Landkreis Fürstentfeldbruck und München sind wir vertrauensvoll von unseren Kunden für die Verwaltung ihres Vermögens beauftragt. Wir werden als DER Spezialist im Münchner Westen geschätzt, sind familiengeführt inzwischen in der zweiten Generation.

Wir sind auch bei der Sonderverwaltung als Vertreter des Eigentümers gegenüber dem Mieter tätig. Hierbei schätzen unsere Kunden die kurzen Wege zur Kontaktaufnahme. Auch wir schätzen kurze Wege und den persönlichen Kontakt. Daher sind wir Kunde der örtlichen KommEnergie, die uns mit über 50 Abrechnungsstellen in unseren Anlagen unterstützt.

Genießen Sie Ihre „Frei“-Zeit! Machen auch Sie positive Erfahrungen mit der kompletten Mietverwaltung Ihres Eigentums durch HEOS.

Wir kümmern uns – egal ob kleine Wohnung oder ganze Anwesen – um die regelmäßigen Mietzahlungen, die Durchführung von komplizierten Mieterhöhungsverlangen, die Neuvermietung Ihrer Immobilie unter Berücksichtigung der neuen Gesetzeslage oder auch um einen geordneten Umgang mit Ihren Mietern.

Fast 50 Jahre sind wir vielseitig im Immobilienmarkt engagiert. Sollten Sie Ihr Anwesen verkaufen oder anderweitig nutzen wollen, sprechen Sie mit uns.

Unser Versprechen: Was wir tun, tun wir in aller Fairness, mit Kompetenz, Erfahrung und – auch das ist für Sie wichtig – frei von Nebeninteressen!

Ihr Markus und Andreas Wendling



INFORMATION

HEOS Immobilien GmbH & Co. KG
Schulstraße 15
82223 Eichenau
Telefon (0 81 41) 3 60 60
Fax (08141) 8 03 83
E-Mail: info@heos.de

1. Preis:
Verwögnsgutschein
über 100 Euro



2. Preis:
SmartHome
Steckdose



3. Preis:
flauschiges Badetuch

Die Chance!

Zeigen Sie, was Sie können:
Wer unser Kreuzworträtsel richtig
löst, hat die Chance auf einen von
drei tollen Preisen. Wir wünschen
allen Teilnehmern viel Glück!

Alles, was Sie tun müssen, ist das Kreuz-
worträtsel zu lösen. Schreiben Sie das
Lösungswort auf eine Postkarte und
senden diese bis zum 20. Mai 2016 an:

KommEnergie GmbH
Stichwort „Preisrätsel“
Hauptplatz 4
82223 Eichenau

Sie können Ihre Karte auch persönlich
bei der KommEnergie abgeben oder ein
Fax schicken: (0 81 41) 22 87-1 10.

Bitte geben Sie Namen, Adresse und
Telefonnummer an.

Jeder Teilnehmer erklärt sich damit ein-
verstanden, dass im Gewinnfall Name
und Vorname in der nächsten Ausgabe
der KommAktuell veröffentlicht werden.

Der Rechtsweg ist ausgeschlossen.
Sammeleinsendungen bleiben unbe-
rückichtigt.

Die glücklichen Gewinner des letzten
Preisrätsels sind:

1. Preis: Christiane Ehram
2. Preis: Volker Bausewein
3. Preis: Walter Kniprath

Man- sarden- raum	übrigens	englisch: Chef	ein Komet (2 W.)	unbe- stimmtes Fürwort	musik.: halbe Ton- stärke	Skat- aus- druck
			1			
ausge- bratene Speck- würfel		Holz- art	Wurf- spieß	7	2	
					Vorname Trenkers	10
			kauka- sischer Stein- bock		Senkblei	5
eine Haar- tracht	6		Produkt aus Soja- milch			Zustim- mung (Abk.)
				3	9	
Beste- chung		dt.-frz. Maler † 1966 (Hans)			Schnee- gleit- brett	
			8			

LÖSUNG

1 2 3 4 5 6 7 8 9 10 4

So erreichen Sie uns

KommEnergie GmbH
Hauptplatz 4, 82223 Eichenau
Telefon (0 81 41) 22 87-0
Fax (0 81 41) 22 87-110
E-Mail: info@kommenergie.de
Internet: www.kommenergie.de

Geschäftszeiten des Kundenbüros
Mo bis Do 8 bis 12:30 Uhr, Fr 8 bis 14 Uhr
Mo, Di 14 bis 17 Uhr und Do 14 bis 18 Uhr

24-Stunden-Störungsannahme:
0 800 0 20 21 20